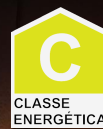
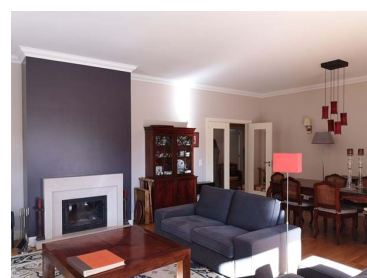
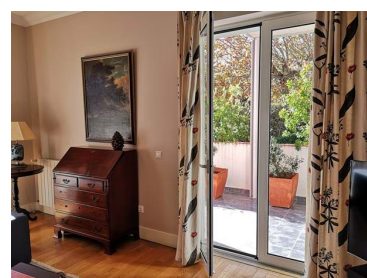
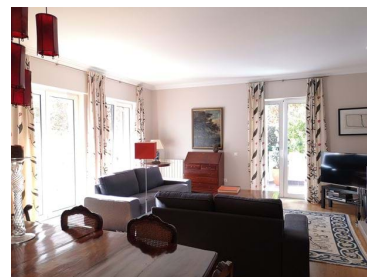




## Sintra (santa Maria E São Miguel, São Martinho E São Pedro De Penaferrim)

## Apartamento



3

Quartos

2

Casas de banho

188.42

Área útil (m<sup>2</sup>)

490 000 €

(EUR €)

### Apartamento T3 com excelente terraço e disposição solar na Quinta da Beloura

Este imóvel dispõe de um Hall de entrada espaçoso, uma sala com recuperador de calor e com acesso a um terraço que dá a volta a toda a casa.

Uma suite e dois quartos servidos por uma casa de banho completa.

Cozinha equipada.

Excelente exposição solar - Nascente/Poente.

Acabamentos modernos, aquecimento central e aspiração central.

Elevador, dois lugares de garagem e arrecadação.



**Sandra Serrano**

Real Estate Consultant

+351 963 440 640 ·

sandra.serrano@anamorgadoproperties.com

T +351 938 305 436 · T +351 219 187 790 · E [comercial@anamorgadoproperties.com](mailto:comercial@anamorgadoproperties.com)  
Viela da Beloura, 4 - Galerias ALPHA MALL - Loja 17 - Quinta da Beloura  
AMI 15258



Condomínio fechado com jardim e piscina.

Na Quinta da Beloura poderá encontrar todo o tipo de serviços. Apenas a uns metros de casa, tem Supermercado, escola com berçário, creche e 1º Ciclo, Posto de Correios. Tem ainda Ginásio, Clínica Médica, Farmácia, Cabeleireiro, Restaurantes e Cafés, bem como serviços de Lavandaria e Costura. Alguns destes serviços disponibilizam recolhas e entregas ao domicílio.

A escassos minutos as duas escolas americanas - Carlucci American International School of Lisbon e Tasis Portugal, bem como grandes superfícies comerciais como o Cascais Shopping e o Forum Sintra, onde poderá encontrar mesmo tudo o que precisa.

Situada entre Sintra e Cascais, tem uma localização privilegiada em termos de acessos às praias e às principais vias rodoviárias. Está a 5 minutos da IC19, 10 minutos da A5 e da A16 para acessos a Lisboa, Norte ou Sul, a 30 minutos do aeroporto de Lisboa e a escassos 5 minutos do centro da Vila Histórica de Sintra, que poderá visitar para conhecer todos os seus monumentos ou degustar a tradicional gastronomia.

Aguardo a sua visita!



**Sandra Serrano**

Real Estate Consultant

+351 963 440 640 ·

sandra.serrano@anamorgadoproperties.com

**T +351 938 305 436 · T +351 219 187 790 · E [comercial@anamorgadoproperties.com](mailto:comercial@anamorgadoproperties.com)  
Viela da Beloura, 4 - Galerias ALPHA MALL - Loja 17 - Quinta da Beloura  
AMI 15258**